



Urbanisme collaboratif

accompagnement

regard prospectif

diagnostic rapide

formation

événementiel

lieux communs...

Inventons ensemble la mission qui vous ressemble, contextualisée et sur-mesure.

Artiste & urbaniste, chercheuse de projets atypiques pour développer une pratique de (a)ménagement de nos espaces publics, à la fois créative et coopérative... **Changeons de lunettes** pour ouvrir des pistes d'expérimentations tout en se concentrant sur le récit, ce fil narratif grâce auquel le dessin du projet trouvera à s'incarner, à dessein.

L'espace public est avant tout politique. L'association des formes dans l'espace et des usages oriente notre façon d'être au monde.

L'artiste-urbaniste, en alliant les dimensions poétique et technique, est une ressource pour faire naître cette **dimension de l'habitabilité dans les lieux**.

Plus que jamais l'actualité nous invite à porter un autre regard sur nos communs : rechercher la sobriété dans nos aménagements urbains.

Une démarche pragmatique et sensible, centrée sur l'observation des usages... parce que l'espace se ménage. Ouvrir les lieux, se disposer à l'imprévu, que chacun puisse s'en emparer, s'en détourner, retrouver du sens politique dans nos espaces publics, questionner nos modes de vies et leurs valeurs de partage.

Écrire alors **un scénario urbain**.

Avec une vision prospective basée sur un engagement de la communauté.

Grâce à une politique participative de gestion des communs.

En activant la dimension sensible et poétique de l'espace public.



Des propositions contextualisées, qui cherchent à **intensifier** plutôt qu'à densifier, s'accrocher à ce qui fait **l'hospitalité des lieux**.



L'attention prêtée aux détails, entre-deux, passages, **interstices** et seuils. Ce qui rend perceptible l'épaisseur de la ville. Donne accès à la part de **poésie** que le **quotidien** garde en réserve.



Une **mise en mouvement** collective et festive visant une juste appropriation de nos espaces publics.



Une programmation urbaine à **forte valeur ajoutée** participative. Ouvrir le projet à l'expertise de **l'usager**.



Essaimer, transmettre, produire de l'expérience. Offrir des **chemins de désir**, une possible appropriation éphémère qui maintient le rythme collectif.



Un **questionnement** à la fois expert et décalé, grâce auquel le lieu et l'usager gagnent le respect. Une tentative de s'insérer dans un **processus permanent** d'adaptation et de renouvellement.



LA VILLE

LA CITÉ



@illustrated_maps



@Ray & Charles EAMIES

Quel
dialogue
?

une forme
spatiale...

ses usages,
liens, cultures,
la vie quotidienne

H A B I T E R

CLARIFICATION

expérience
utilisateurs

phase de
clarification
pour définir les
périmètres de
la mission

IDÉATION

récit
commun

phase
d'idéation pour
se mettre en
mouvement

PARTICIPATION

convivialité,
événements,
ateliers constructifs

phase de
divergence
pour élargir la
vision

PROTOTYPAGE

co-production et
test des formes
avec les usagers

phase de
convergence
pour rechercher
des solutions

L'URBANISME COLLABORATIF,
EN APPLIQUANT LA MÉTHODE
DE L'ACUPUNCTURE URBAINE,
POUR METTRE EFFICACEMENT
EN AVANT LA DIMENSION
POÉTIQUE DE LA VILLE
AU QUOTIDIEN, VIENT
QUESTIONNER NOS FAÇONS
D'HABITER LE MONDE...

Aujourd'hui, l'urbaniste s'attaque aux sujets de la transition, raisonne en coût global, manie les concepts de frugalité, de résilience, de réemploi, se poste en médiateur, anime le débat public... Je le vois comme l'artisan d'un assemblage des formes et des usages dans l'espace. Il cherche à les mettre en dialogue, en scène et en situation. Spécialiste de l'évolution des modes de vie et de l'ordonnancement des espaces urbains, il est une ressource pour faire naître la dimension de l'habitabilité dans les lieux.

POURQUOI ?

Essaimer, transmettre... une vision de la ville qui inclut l'hospitalité, la poésie du quotidien et du lien en même temps que ses aspects pratiques et fonctionnels liés au confort d'usage en général et des corps en particulier.

Art & Design pour un urbanisme collaboratif

appliqué au champ de la programmation urbaine et de la conduite de projet urbain.

Le design peut jouer un rôle clé pour aider à passer efficacement de la dimension réflexive et prospective au champ de l'action.

Une approche par les usages

>> intégration des pratiques et modes de vie en complément des approches techniques, gestionnaires, financières.

Basée sur des temps

participatifs >> outils dynamiques et inclusifs développés in-situ pour une juste prise en considération du contexte.

Qui renouvelle les savoir-faire et savoir-être des collectifs de travail

>> en accompagnant les collectivités / institutions dans leurs processus de transformation.

COMMENT ?

En changeant de lunettes... ce petit geste qui permet simplement d'envisager d'autres points de vue, à défaut de changer le monde !
Méthode : in-situ, collaborative et expérimentale.

Les invariants méthodologiques

- **La transversalité**
multi / acteurs / thématiques ; se nourrir de tous les points de vue ; défocaliser ; notion d'écosystème.

- **L'intelligence collective**
fait gagner du temps ; facilite le dialogue et permet l'appropriation ; ne pas en avoir peur.

- **Le ressort ludique**
ce pas de côté qui autorise la créativité.

- **Se raconter des histoires**
avec une double échelle de mesure grâce à laquelle le quotidien s'inscrit dans le temps long.

QUOI ?

La pratique de l'acupuncture urbaine, en créant une communauté d'échanges de regards et de questionnements, opère grâce à une vision pragmatique et décalée, mise en oeuvre avec une économie de moyens.

La boîte à outils entre

Médecine

poser un diagnostic, mettre un emplâtre, prendre soin, prescrire un traitement de fond, faire émerger la parole du patient, des points de suture, **acupuncture...**

&

Haute-couture

faire de la dentelle, franges urbaines, tissu urbain, fil de l'eau, patchwork métropolitain, tisser des liens, recoudre les quartiers, **sur-mesure...**

1. ÉTABLIR UN DIAGNOSTIC, un protocole de reconnaissance visant à identifier les points douloureux
2. IDENTIFIER LE MODE D'ACTION adéquat, contextualisé, sur-mesure
3. OBTENIR UN PRINCIPE ACTIF

MA BOÎTE À OUTILS

table d'échanges



Viry [74]

atelier d'écriture



Grenoble [38]

treck urbain



Grenoble [38]

maquette à 4 mains



Saint-Julien [74]

world café



Anancy [74]

souvenir du futur



Saint-Julien [74]

ciné-débat



Saint-Julien [74]

inter générations



Sévrier [74]

sur le marché



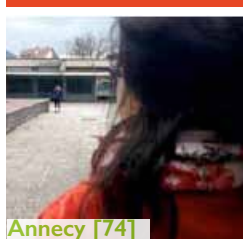
Saint-Julien [74]

poker design



Grenoble [38]

transect urbain



Anancy [74]

b.u.l.i.



Grenoble [38]

chantier collectif



Sévrier [74]

cartographie



Cran-Gevrier [74]

conciergerie



Anancy [74]

porteur de paroles



Anancy [74]

exposition



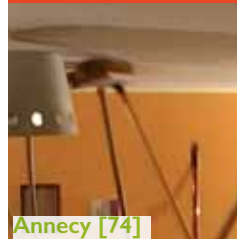
Annemasse [74]

atelier participatif



Frangy [74]

voisinage



Anancy [74]

petit débat de rue



Anancy [74]

QUELQUES RÉFÉRENCES

Un regard prospectif sur les territoires

Aide à la définition des besoins, regard prospectif sur le territoire

Aide à la définition des besoins dans une démarche d'assistance à maîtrise d'ouvrage pour l'aménagement d'espace public, projet urbain, centre-bourg, réhabilitation de quartier, programme d'équipement,...

Attractivité des centres-bourgs et choix résidentiels
Loire Forez agglomération 2019/2020 [en cours]

Gestion des jachères urbaines - Réalisation d'un guide méthodologique sur l'urbanisme temporaire à destination des bailleurs sociaux
Union Sociale de l'Habitat 2018

Laboratoire d'actions urbaines
Saint-Julien-en-Genevois (74) 2016



Diagnostic urbain et programme

Développement d'outils de diagnostic et de programmation pour les espaces publics, analyse spatiale, des usages et du fonctionnement urbain, équipements publics

En phase pré-opérationnelle, analyse détaillée des usages et du fonctionnement urbain : équipements, structure commerciale, mobilités douces, convivialités, stationnement...

Programmation et faisabilité des équipements publics. NPNRU quartier Château Rouge-Perrier-Bois Livron Annemasse (74) 2017/2018

Équipements publics & recomposition spatiale Viry (74) 2017

Frangy demain Frangy (74) 2010-2014



Une dynamique collective

Dynamique collective d'acteurs, recherche de mise en situation de co-production des projets, mise en oeuvre de la concertation

Par la mise en oeuvre d'outils de facilitation : balade urbaine, atelier créatif, world café,...

Assistance à Maîtrise d'Usage Villeurbanne (69) 2020 [en cours]

Requalification des espaces publics Quartier Les Teppes à Annecy (74) 2018

Coeur de ville coeur de métropole Piétonisation du plateau centre-ville Grenoble (38) 2016-2017

D'un parc privé au parc urbain Sévrier (74) 2015

Voisins voisines Annecy (74) 2011



L'expérimentation artistique

Un regard sensible et décalé pour donner à voir les espaces : ses formes, ses usages et où il est question d'intensité, de points de contacts, d'encombrement, de parcours, de voisins, de quotidien.

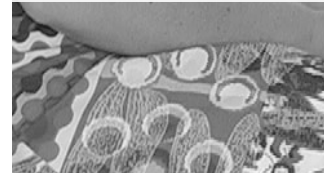
Susciter des questionnements, transmettre un regard aiguisé du quotidien sur notre environnement, révéler la mécanique...

PLUi, le défi : prenons les cartes en main

Grenoble Alpes Métropole, Grenoble (38) 2019

Dans les murs, hors les murs l'Arteppes-espace d'art contemporain, Annecy (74) 2017

Atelier des espaces publics ESAAA Annecy(74) 2015-2019



DES MISSIONS SUR-MESURE AVEC VOUS

1 Un questionnaire à la fois expert et décalé, grâce auquel l'espace et l'utilisateur gagnent le respect.

Check-up
express



mis-
sion fa-
brique



Suivi
conseil &
Production



Évène-
mentiel



2 Une programmation urbaine à forte valeur ajoutée participative.

Voisin,
Voisine...



formation
Concertation



Program-
mation
Urbaine



3 Une mise en mouvement collective et festive visant une juste appropriation de nos espaces publics.



lieux communs
parce que l'espace se ménage

OXALIS SCOP SA

tel : +(33) 6 87 98 89 85

mail : lieux.communs@gmail.com

www.lieuxcommuns-urbanisme.com

Florence JAFFRENOU

Artiste - Urbaniste

Programmation urbaine
Développement culturel et territorial
Urbanisme collaboratif
Garante de la concertation [CNDP]